

Største utfordringer ved oppdrett av rognkjeks



Dag Hansen

Daglig leder

Arctic Cleanerfish AS

Betydningen av et godt logistikk-system med fokus på skånsom **sortering, forflytning og telling**

I Lofoten redusert dødelighet etter tørrfortilvenning fram til salg fra 70% i 2011 til ca 20% i 2012

Rognkjeksens korte liv på Steine delt i fire faser

- Første fase: stamfisk samt strykebua



Rognkjeksens korte liv på Steine delt i fire faser

- Andre fase: klekkeri



Rognkjeksens korte liv på Steine delt i fire faser

- Tredje fase: starfôring



Rognkjeksens korte liv på Steine delt i fire faser

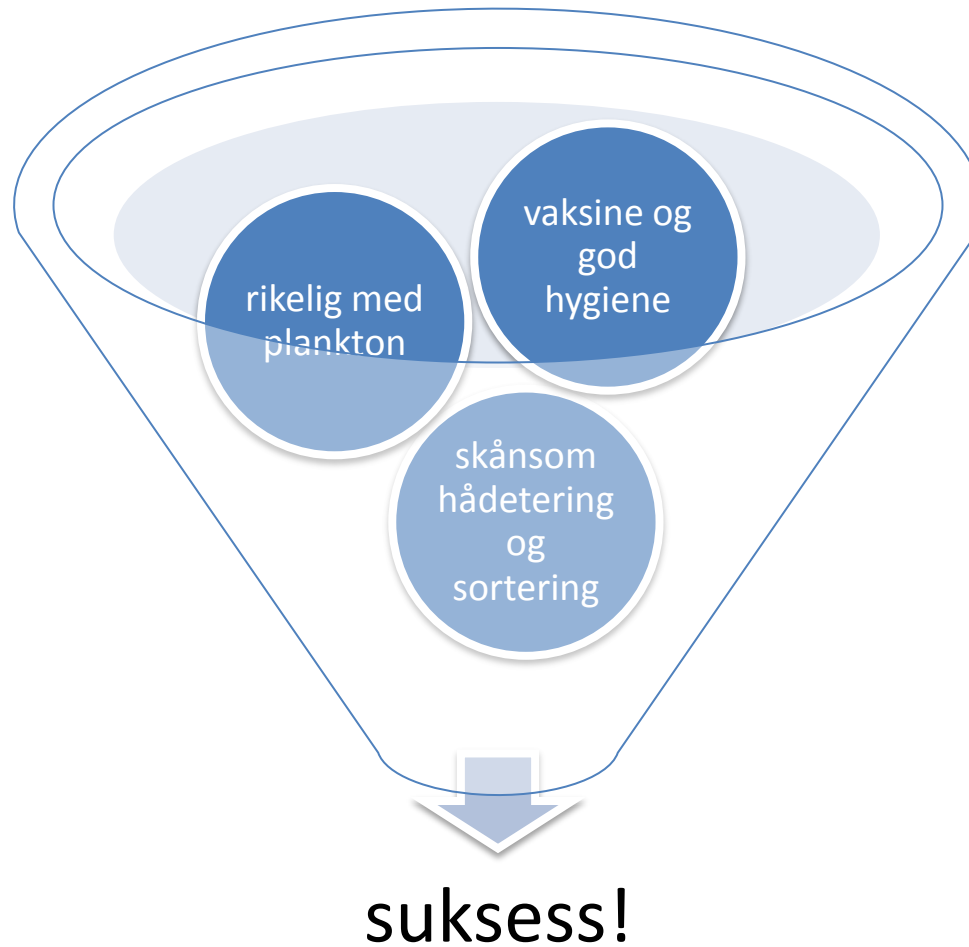
- Fjerde del: silo og påvekst





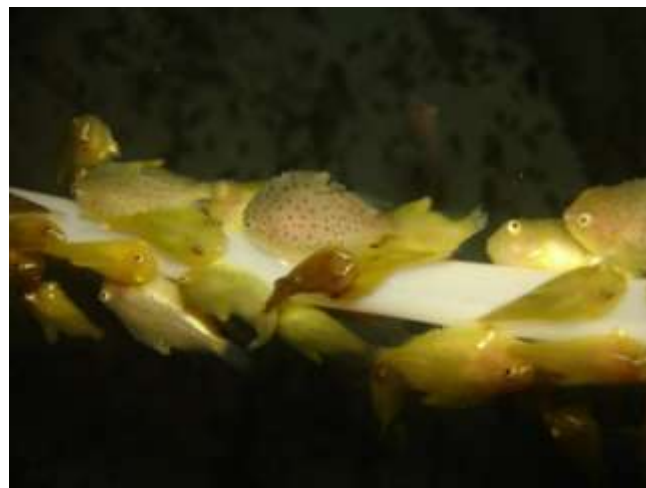
Arctic Cleanerfish AS, Lofoten

Konsept



Sortering av rognkjeks utfordringer

- En rund og robust fisk som generelt sett sklir dårlig og har en evne til å suge seg fast i ting ved enhver anledning
- Arbeidskrevende og lav kapasitet/time
- Svært ujevn vekst på fisken
- Ujevn størrelse på fisken i karene gjør at større individer forhindrer at mindre fisk får ønsket tilvekst



Tabell sortering av rognkjeks

nærmeste omtr. omfar/alen	omfar 1/2 msk (mm)	diagonalen/ rognkjeksens minste høyde (mm)	rognkjeksens omtr. bredde (mm)	rognkjeksens omtr. lengde (mm)	rognkjeksens omtr. vekt (g)	innstilling sorterer (mm)
45	14	19,8	16,0	42,5	5	14,5
43	14,5	20,5	16,5	44,0	5,4	15,0
42	15	21,2	17,0	45,5	5,8	15,5
40	15,5	21,9	17,5	47,0	6,2	16,0
39	16	22,6	18,0	48,3	6,6	16,5
38	16,5	23,3	18,6	49,5	7	17,0
37	17	24,0	19,1	50,8	7,4	17,5
36	17,5	24,7	19,6	52,0	7,8	18,0
35	18	25,5	20,2	53,3	8,2	18,5
34	18,5	26,2	20,7	54,5	8,6	19,0
33	19	26,9	21,2	55,8	9	19,5
32	19,5	27,6	21,7	57,0	9,4	20,0
31	20	28,3	22,3	58,3	11,8	20,5
30	21	29,7	22,8	59,5	13	21,5
28 1/2	22	31,1	23,3	60,8		22,5
27	23	32,5	23,9	62,0		23,5
26	24	33,9	24,4	63,3		24,5
25	25	35,4	24,9	64,5		25,5
24	26	36,8	25,5	65,8		26,5
23	27	38,2	26,0	67,0		27,5
22 1/2	28	39,6	26,5	68,3		28,5
22	29	41,0	27,0	69,5		29,5

sortering

før



etter



Takk for oss

